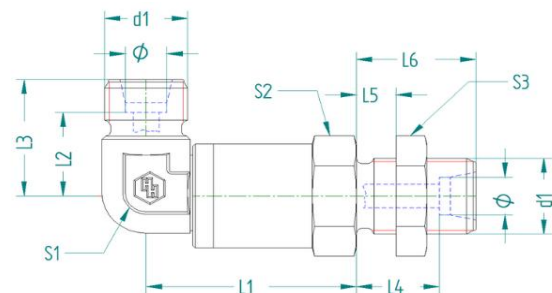


W Schott Drehverschraubung Kugellager leichte Baureihe



Baureihe: leichte Baureihe (L)

Gewinde G1: Außengewinde metrisch zylindrisch mit 24° Aussenkung

Gewinde G2: Schott Außengewinde metrisch zylindrisch mit 24° Aussenkung ohne Mutter und Schneidring

Typ: drehbare kugellagerte Winkel Rohrverschraubung

Material: Stahl verzinkt Dichtung: NBR

Temperaturbereich: -20° C bis + 90°C

Zolltarifnummer: 73079910

Anwendung: Verbindung zwischen einem festen Bauteil und einem schwenkenden oder drehenden Bauteil

Hinweis: - nicht für Dauerdrehbewegungen geeignet
- maximal 20 U/min

Artikelnummer	Rohranschluss	Gewinde	L1 Länge	L2 Länge	S1 SW	S2 SW	PN
			mm	mm	mm	mm	bar
WSDREHK06L	6L	M12x1,5	40,5	17	17	22	315
WSDREHK08L	8L	M14x1,5	40,5	17	17	22	315
WSDREHK10L	10L	M16x1,5	50,5	20,5	24	30	315
WSDREHK12L	12L	M18x1,5	50,5	20,5	24	30	315
WSDREHK15L	15L	M22x1,5	50,5	19	24	30	315
WSDREHK18L	18L	M26x1,5	63,5	27,5	36	41	315
WSDREHK22L	22L	M30x2	63,5	30	36	41	160
WSDREHK28L	28L	M36x2	80,5	45,5	55	46	160
WSDREHK35L	35L	M45x2	80,5	40,5	55	55	160
WSDREHK42L	42L	M52x2	80,5	40	55	65	160

en je Artikel leichte Abweichungen enthalten.

